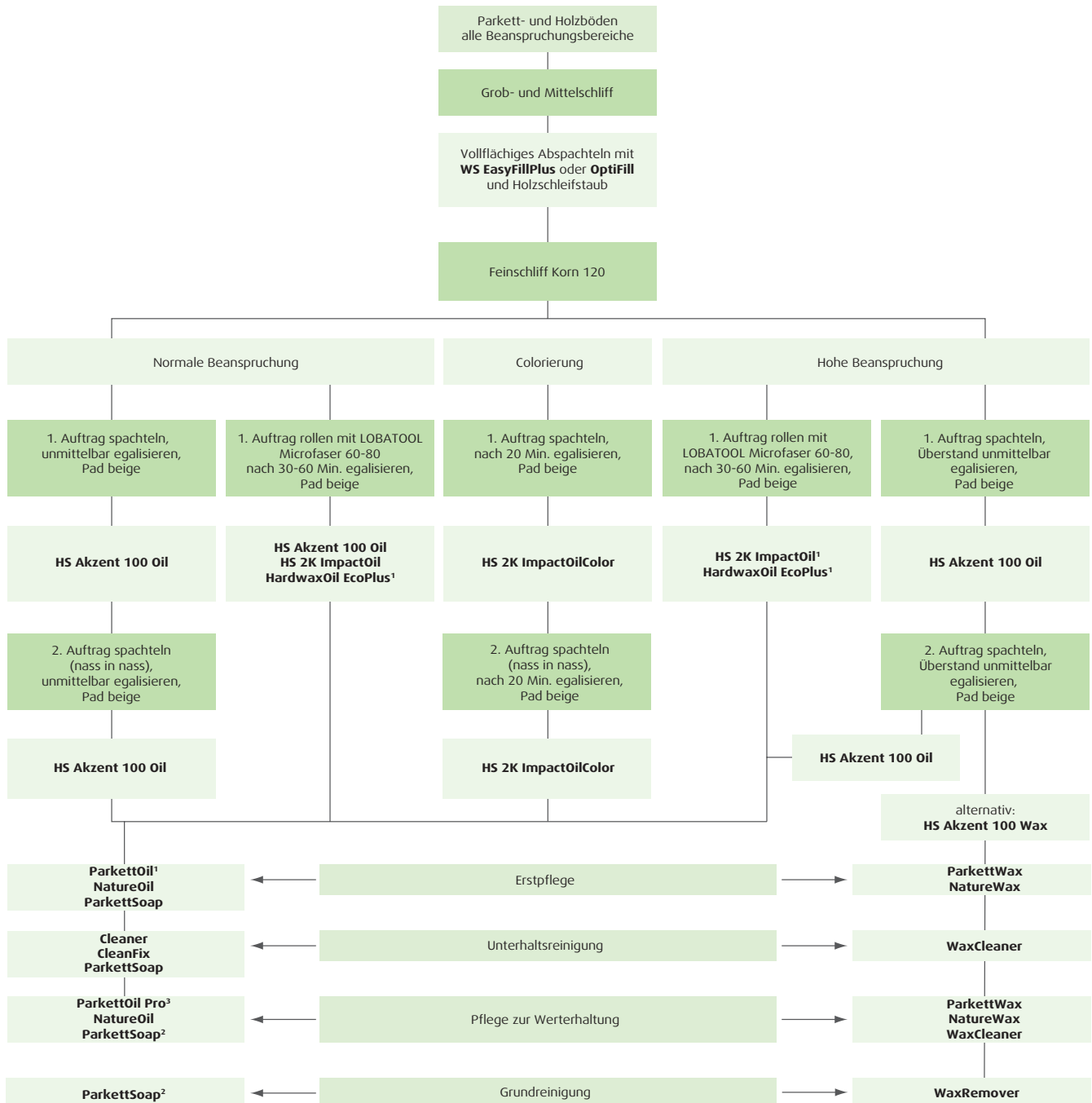


## High-Solid-Systeme

Eignung der einzelnen Alternativen für bestimmte Untergründe und Anwendungsbereiche siehe jeweilige anwendungstechnische Information.



¹ BGR 181

² Intensivreinigung 1:2 Mischungsverhältnis

³ Einscheibenmaschine erforderlich

Die genannten **LOBASOL**® Öle, Öl/Wachs-Systeme haben keine kantenverleimende Wirkung. Reinigungs- und Pflegemaßnahmen siehe **LOBA** Pflegeanleitung für geölte Holzfußböden.

## Öle und Öl/Wachs-Systeme

Eignung der einzelnen Alternativen für bestimmte Untergründe und Anwendungsbereiche siehe jeweilige anwendungstechnische Information.

